



DOĞUŞ ÜNİVERSİTESİ

İdari Personel Memnuniyet Anketi -2020

Memnuniyet anketleri öğrenciler, akademik ve idari personel için ayrı soru setleri oluşturularak hazırlanmıştır.

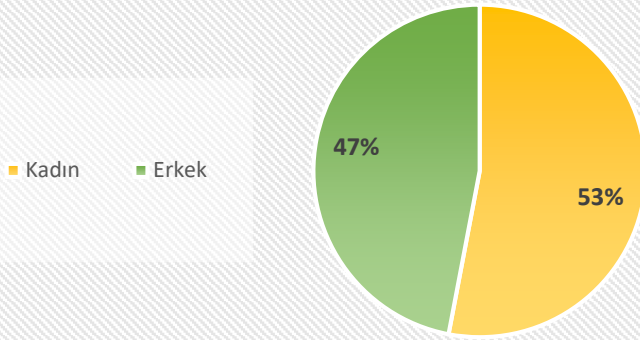
İdari personel memnuniyet anketinde yönetim ve örgütlenme, kurumsal itibar, diğer destek hizmetleri, ücret/performans sistemi ve kurumsal aidiyet konularında **40** soru bulunmaktadır.

İdari birimlerimizde mevcut idari personel sayısı **195** olup, ankete katılan idari personel sayısı **34** 'dür.

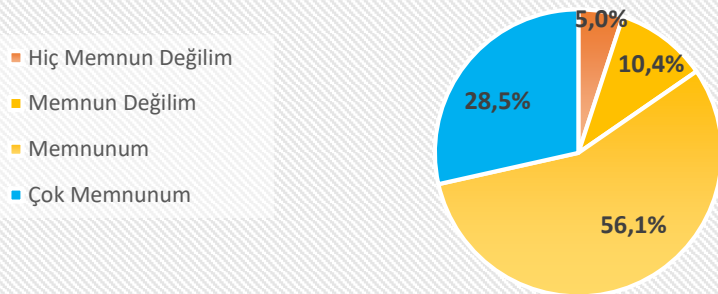
Ankete katılan idari personel oranı **%17,4** 'dür.

Anket analizleri yüzde % olarak sunulmuştur.

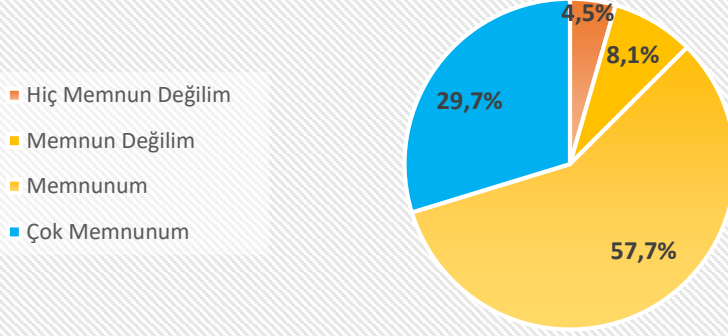
Katılımcıların Cinsiyetlere Göre Dağılımı



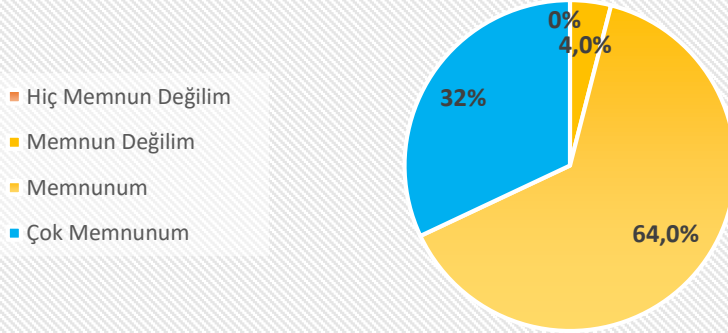
DOĞUŞ ÜNİVERSİTESİNDEN GENEL MEMNUNİYET



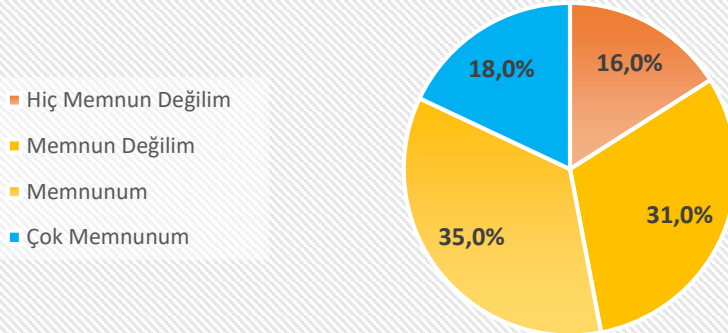
YÖNETİM VE ÖRGÜTLENME



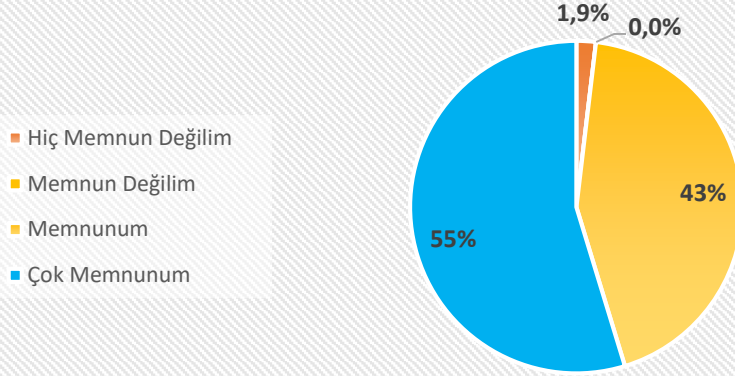
KURUMSAL İTİBAR



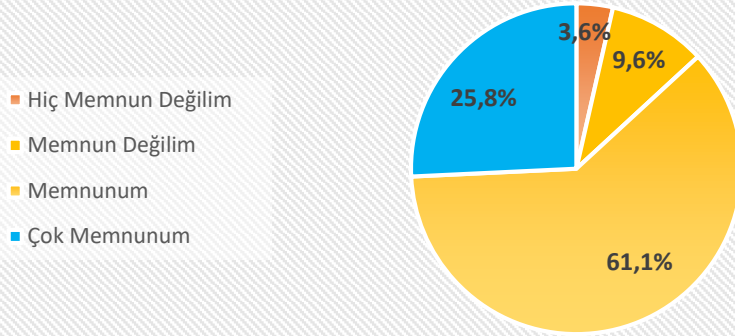
ÜCRET/PERFORMANS SİSTEMİ



KURUMSAL AİDİYET

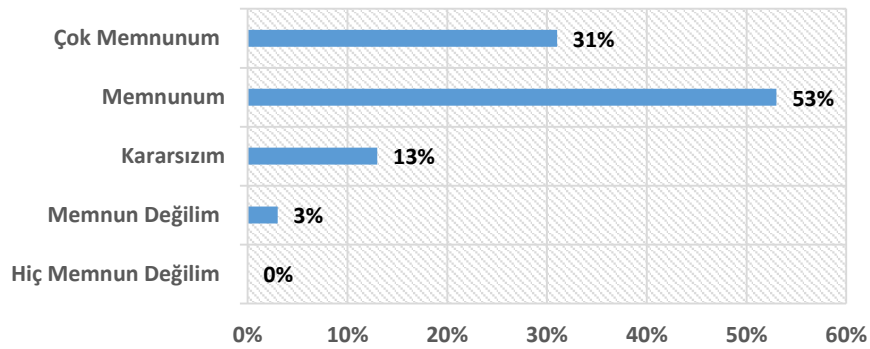


DiĞER DESTEK HİZMETLERİ

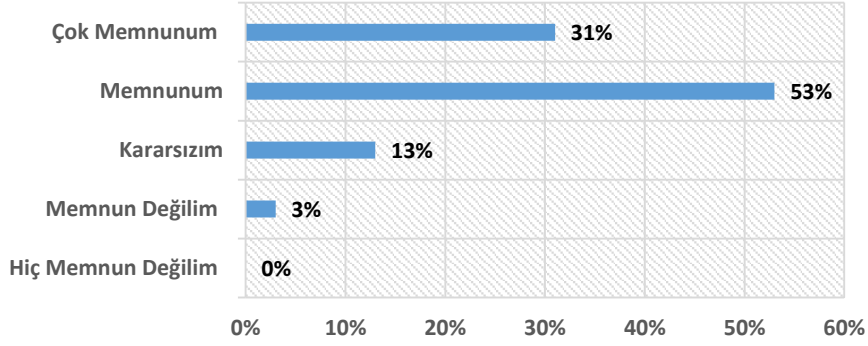


YÖNETİM VE ÖRGÜTLENME

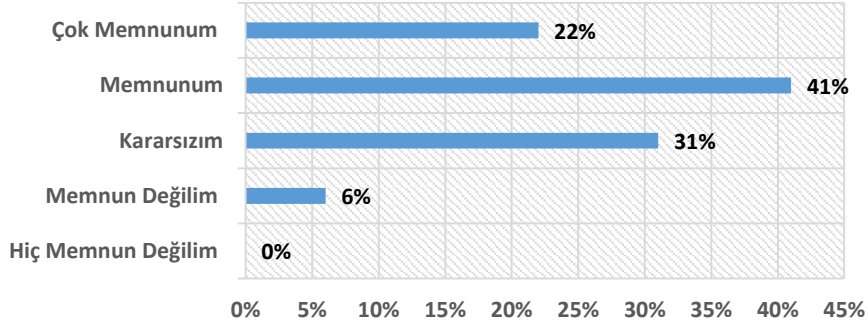
Üniversitemizin misyonunun belirgin olması



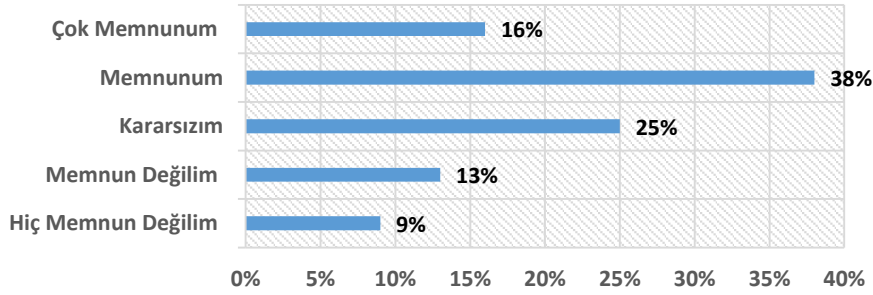
Üniversitemizin vizyonunun belirgin olması



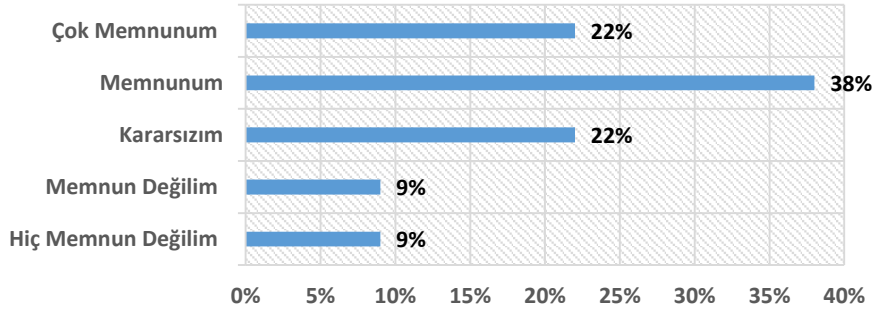
Üniversitemizin kurumsallaşması



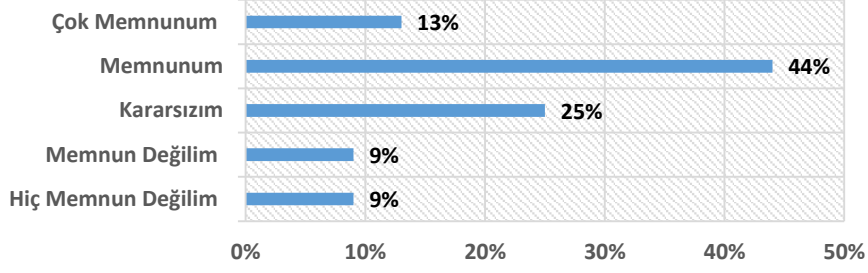
Personel seçme/yükseltme süreçlerinin tarafsız/objektif olması



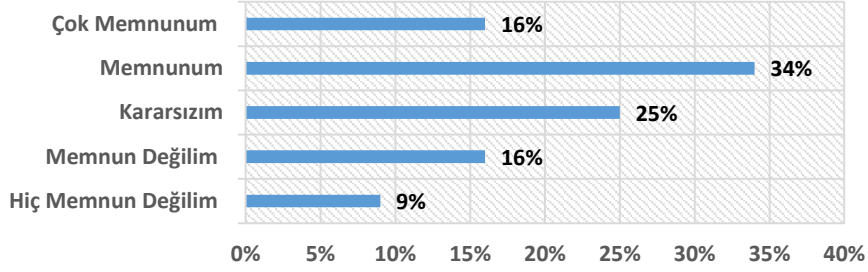
Alt ve üst kademeler arasında sorunların tartışılabilmesi



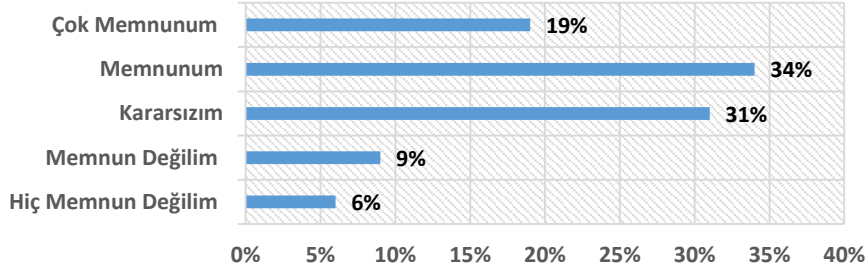
Üniversitemiz idari personelinin görev tanımlarının açıkça yapılması



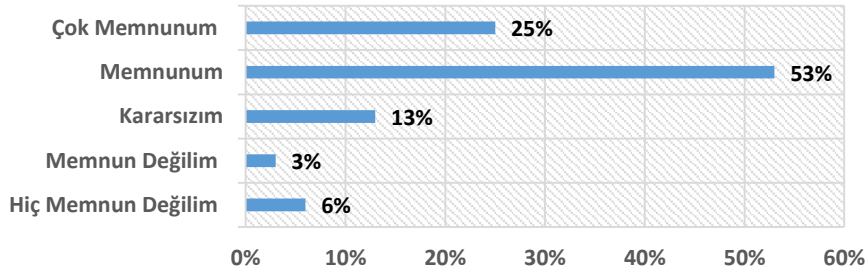
Üniversitemizde idari personelce yapılan işlerde yetki ve sorumlulukların dengeli olması



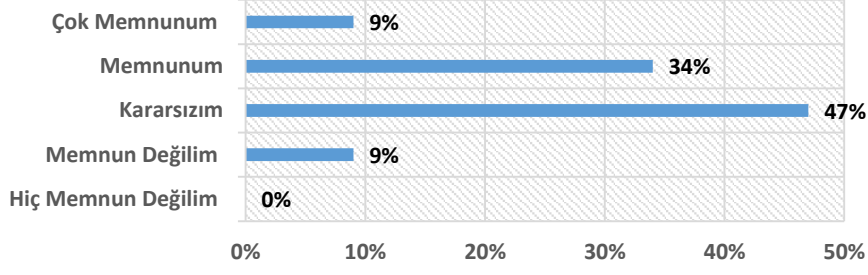
İdari işlerle ilgili akışın (hangi işin ne zaman yapılacağı) belirginlięi



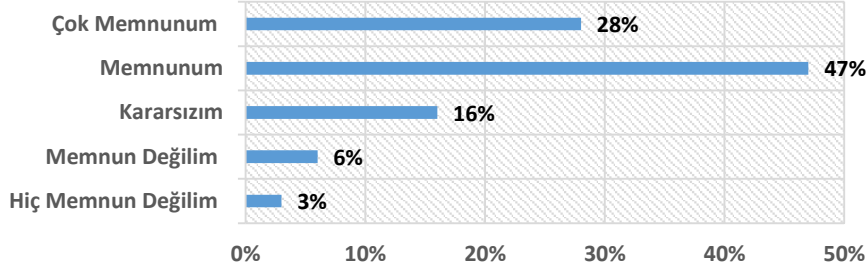
Yöneticim/amirim tarafından alınan kararları sorgulayabilmem



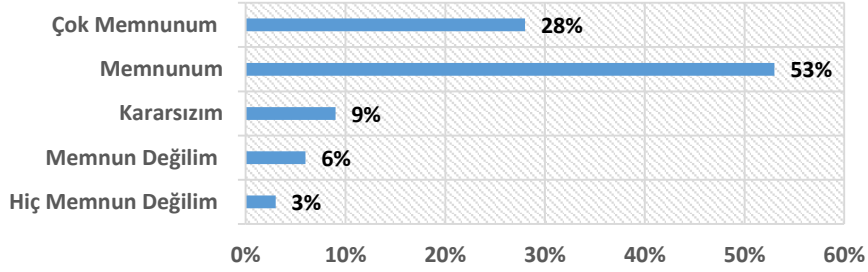
Birimimdeki idari ve destek personel sayısının yeterli olması



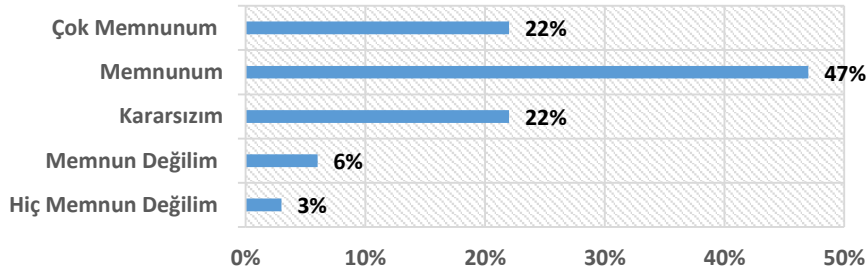
İşimle ilgili alınan kararlarda fikir ve isteklerimin göz önünde bulundurulması



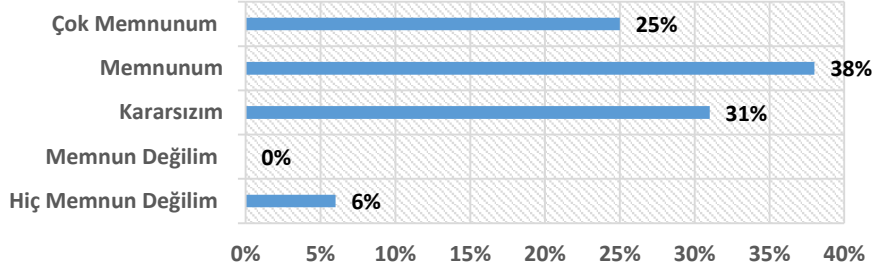
Fikir ve düşüncelerimin amirim tarafından dikkate alınması



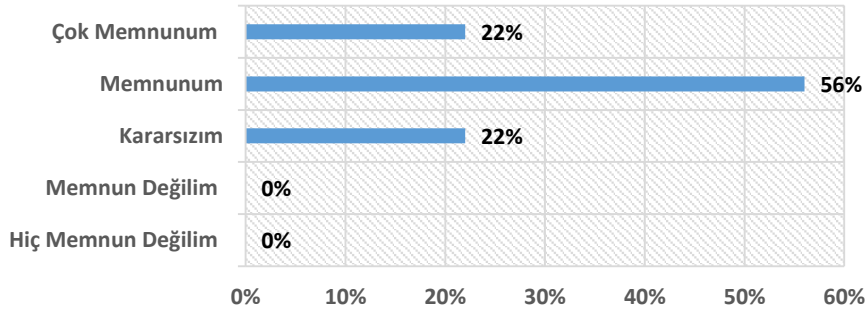
Birimimdeki idari ve destek personelinin niteliğinin yeterli olması



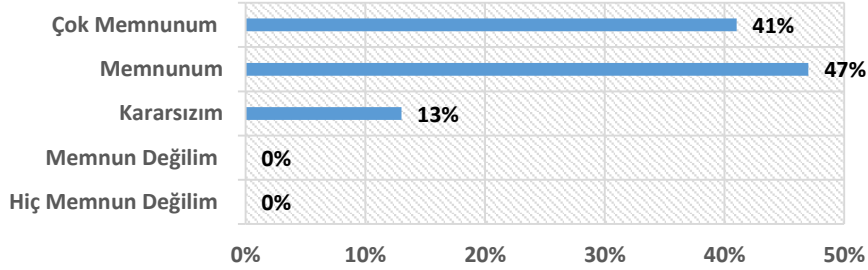
Üniversitedeki idari işlerin personel arasında adil dağılımı



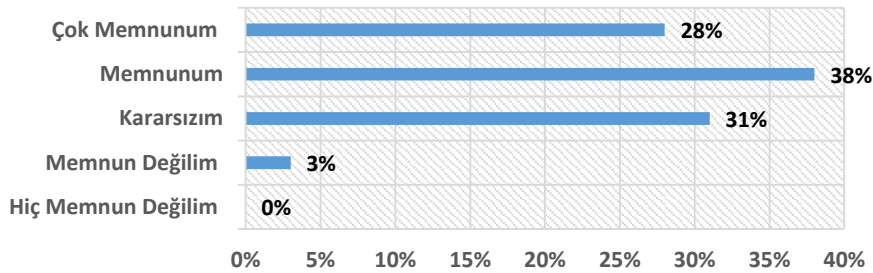
İdari personel arasında uyumlu ekip çalışması olması



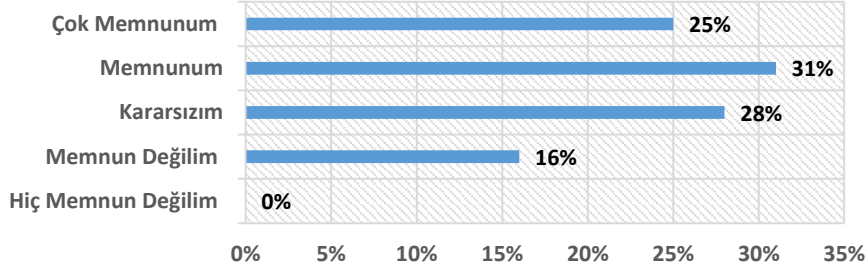
Birimimde bağlı olduğum amirimin bana karşı tutum ve davranışları



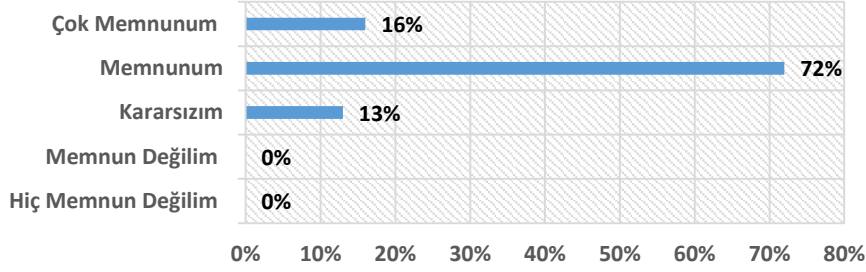
Üniversite yönetiminin idari personele karşı tutum ve davranışları



Üniversitemizde fikir ve düşüncelerin özgürce açıklanması

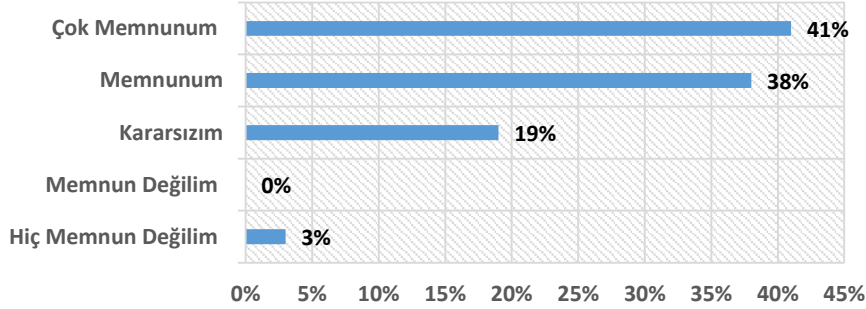


Akademik personelin idari personele karşı tutumu ve davranışları

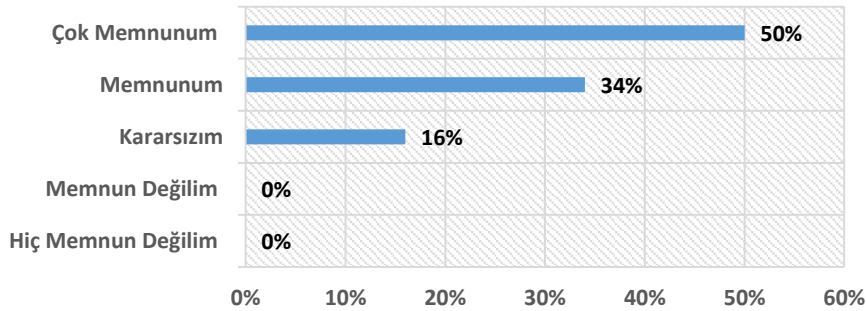


KURUMSAL AİDİYET

Kendimi üniversiteye ait/baęlı hissedirim.

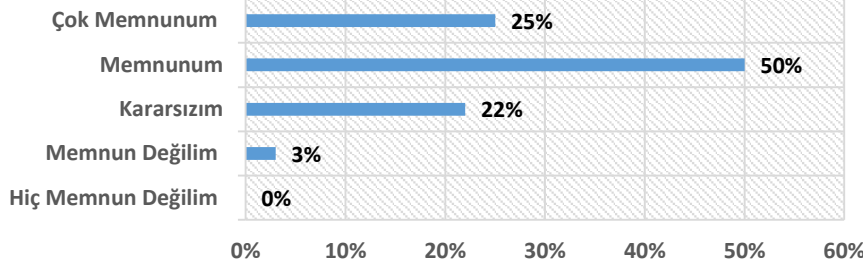


Bu üniversitede çalışmaya devam etmek isterim



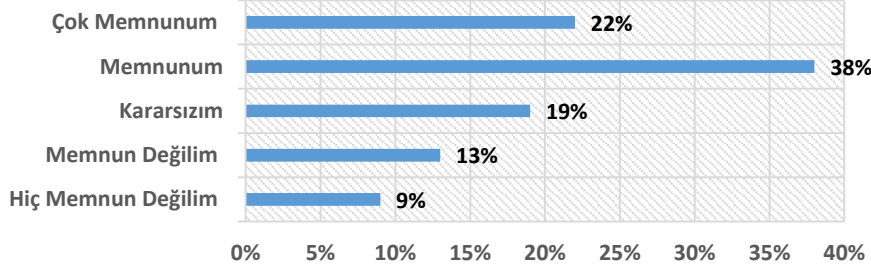
KURUMSAL İTİBAR

Doğuş Üniversitesi'nin Türkiye'deki diğer üniversiteler içinde saygınlığı ve itibarı

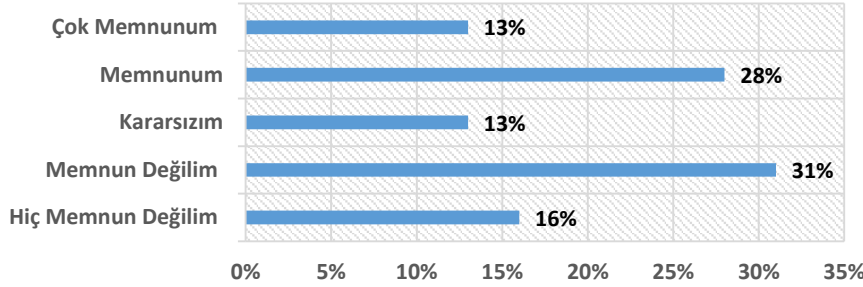


ÜCRET/PERFORMANS SİSTEMİ

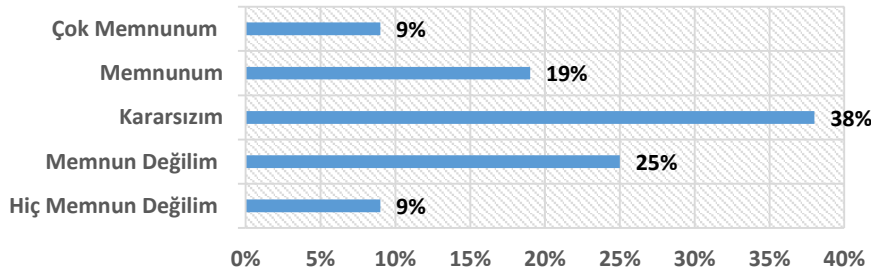
Performansımın net ve nesnel kriterlere göre değerlendirilmesi



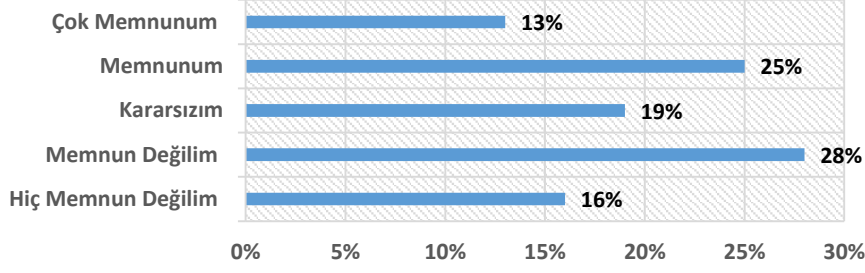
Maaşımın tatmin edici olması



İdari personel arasında dengeli/hakkaniyet gözetilen bir ücret dağılımı olması

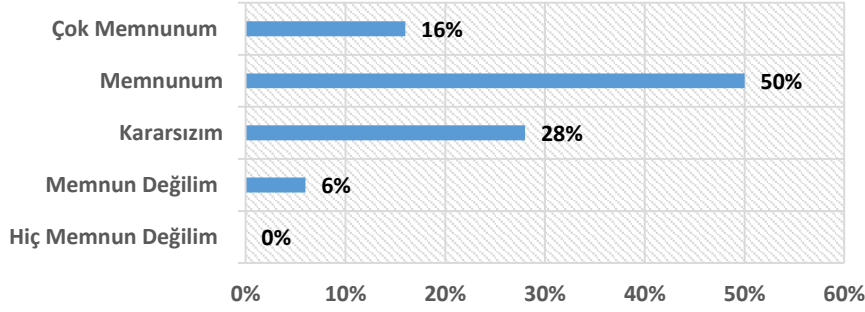


Üniversiteye yaptığım katkı ile aldığım ücret arasında denge olması

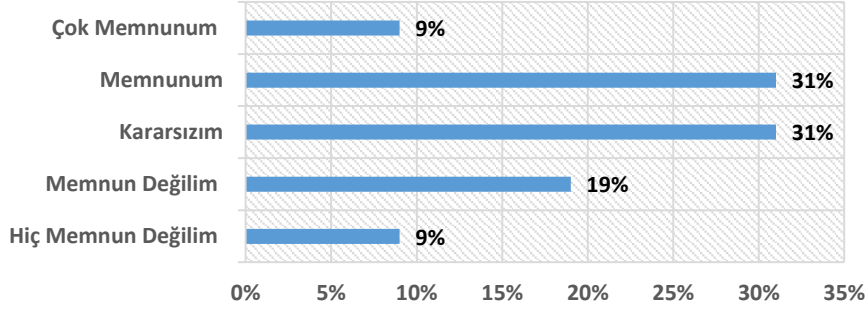


DİĞER DESTEK HİZMETLERİ

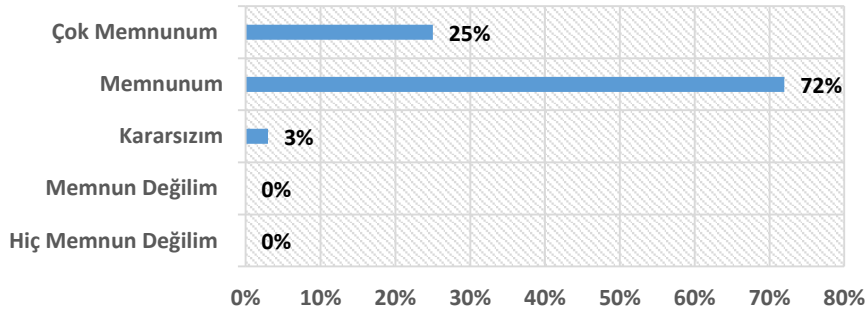
Sağlık birimi hizmetlerinin yeterliliği



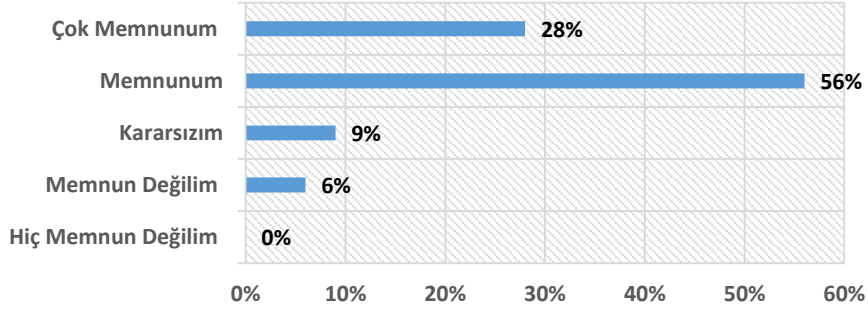
Ulaşılabilir spor tesisleri ve hizmetlerinin olması



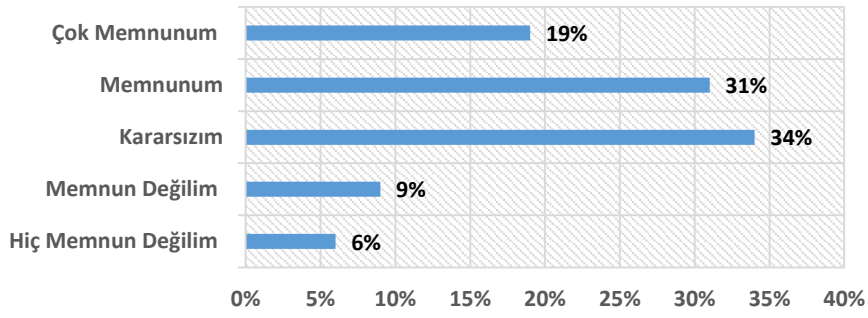
Nitelikli güvenlik hizmetlerinin olması



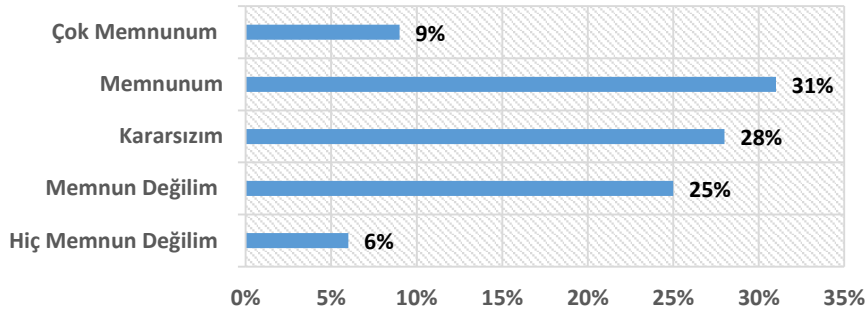
Bilgisayar vb. araç-gereçlerin yeterli ve güncel olması



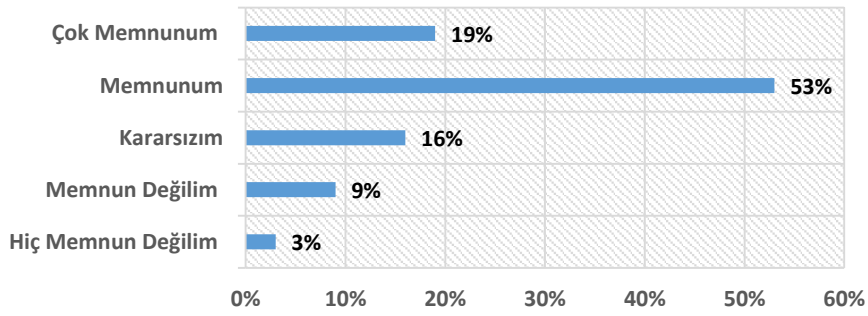
İdari personel odalarının nicelik açısından yeterli olması



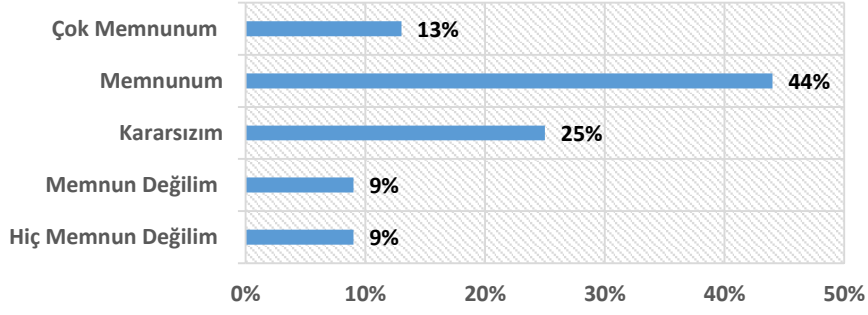
Yemekhane hizmetlerinin kalite açısından yeterli olması



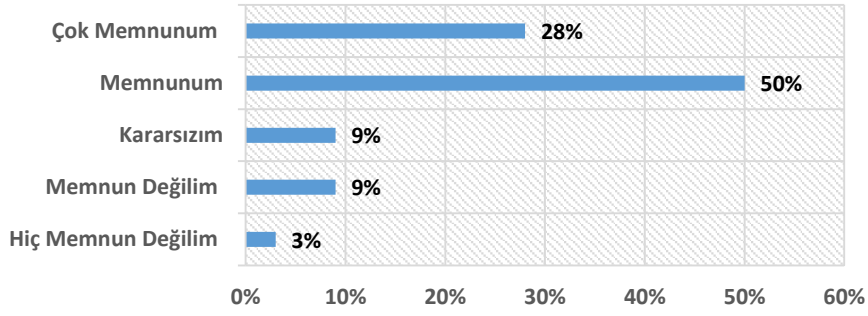
Temizlik hizmetlerinin yeterli olması



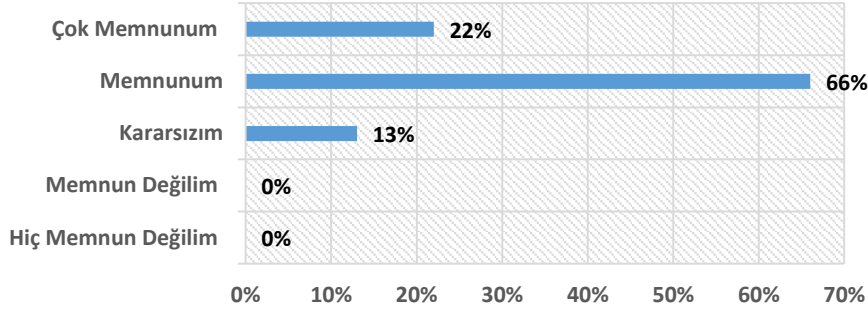
Otopark hizmetlerinin yeterli olması



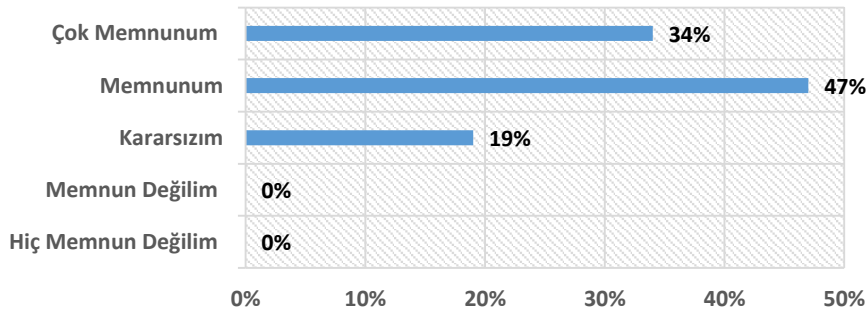
Fotokopi/yazıcı/kırtasiye hizmetlerinin yeterli olması



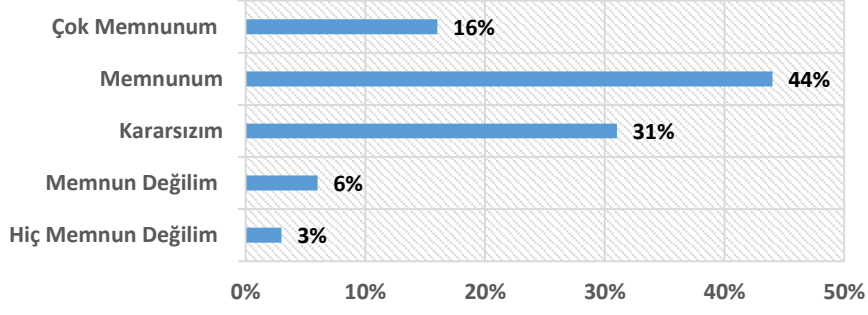
Personel müdürlüğü hizmetlerinin yeterli olması



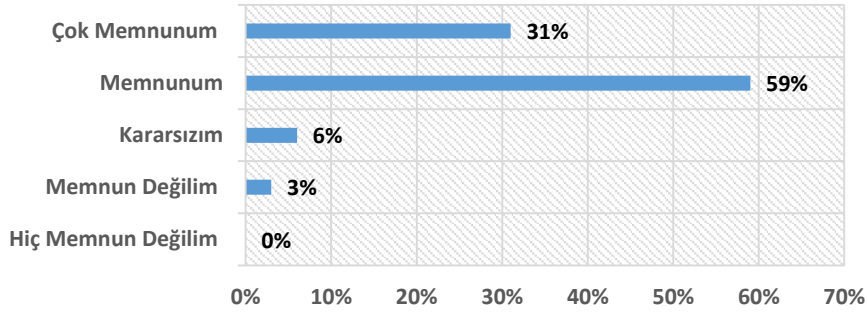
Öğrenci işleri hizmetlerinin yeterli olması



Kurumsal ilişkiler birimi hizmetlerinin yeterli olması



İdari işler müdürlüğü hizmetlerinin yeterli olması



Genel sekreterlik hizmetlerinin yeterli olması

