



DOĞUŞ ÜNİVERSİTESİ

Akademik Personel Memnuniyet Anketi -2020

Memnuniyet anketleri öğrenciler, akademik ve idari personel için ayrı soru setleri oluşturularak hazırlanmıştır.

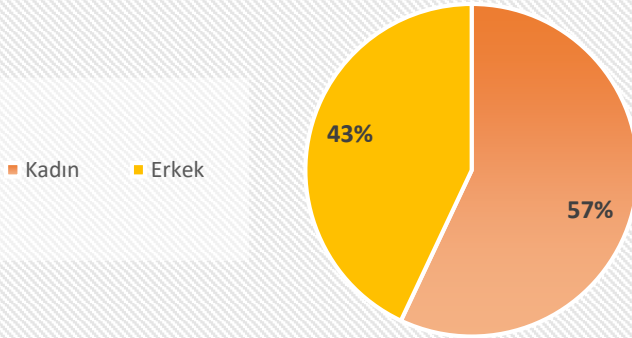
Akademik personel memnuniyet anketinde yönetim ve örgütlenme, kurumsal itibar, diğer destek hizmetleri, ücret/performans sistemi, kurumsal aidiyet, eğitim ve araştırma konularında **55** soru bulunmaktadır.

Akademik birimlerimizde mevcut akademik personel sayısı **398** olup, ankete katılan akademik personel sayısı **86**'dır.

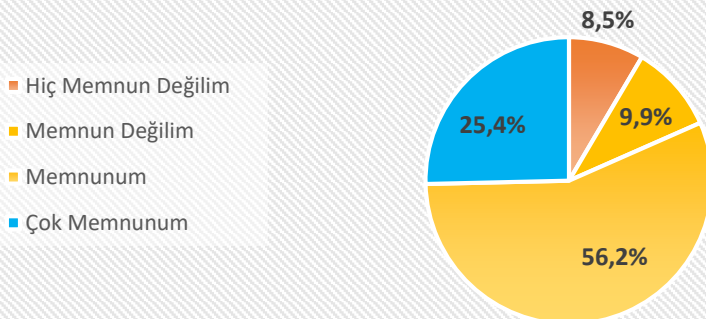
Ankete katılan akademik personel oranı **%21,6** 'dır.

Anket analizleri yüzde % olarak sunulmuştur.

Katılımcıların Cinsiyetlere Göre Dağılımı

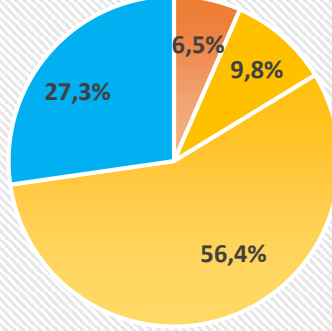


DOĞUŞ ÜNİVERSİTESİNDEN GENEL MEMNUNİYET



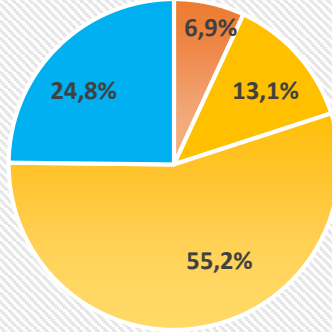
YÖNETİM VE ÖRGÜTLENME

- Hiç Memnun Değilim
- Memnun Değilim
- Memnunum
- Çok Memnunum



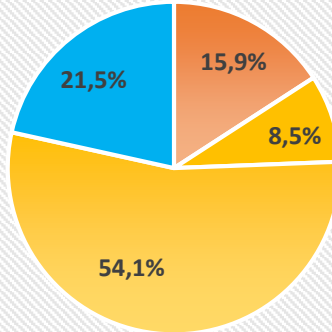
KURUMSAL İTİBAR

- Hiç Memnun Değilim
- Memnun Değilim
- Memnunum
- Çok Memnunum

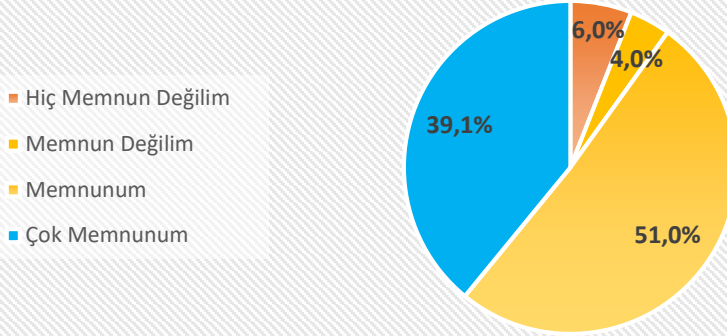


ÜCRET/PERFORMANS SİSTEMİ

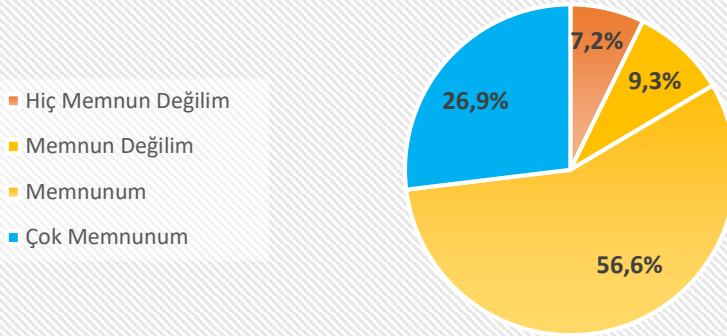
- Hiç Memnun Değilim
- Memnun Değilim
- Memnunum
- Çok Memnunum



KURUMSAL AİDİYET

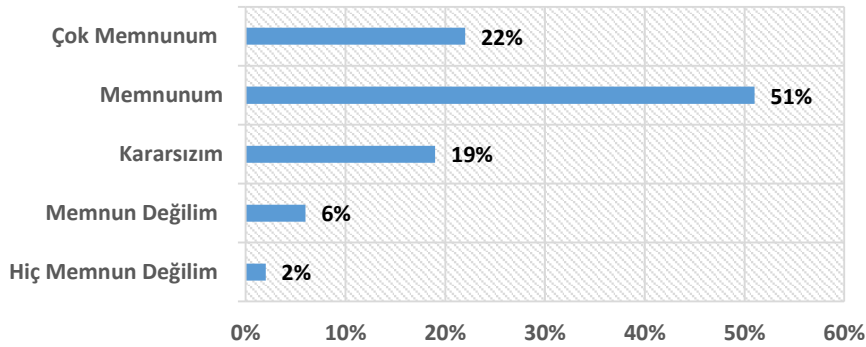


DİĞER DESTEK HİZMETLERİ

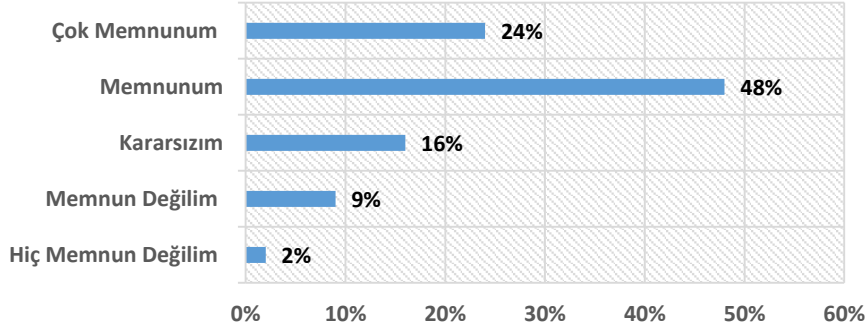


YÖNETİM VE ÖRGÜTLENME

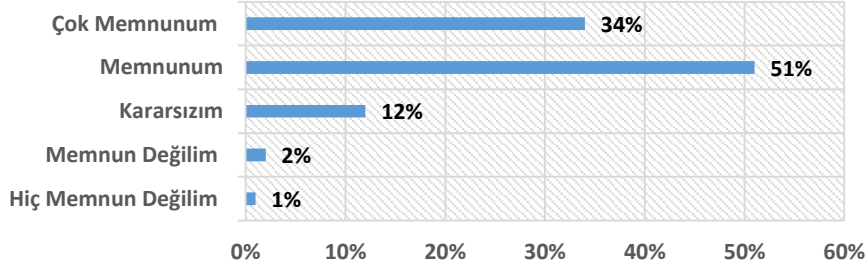
Üniversitemizin misyonunun belirgin olması



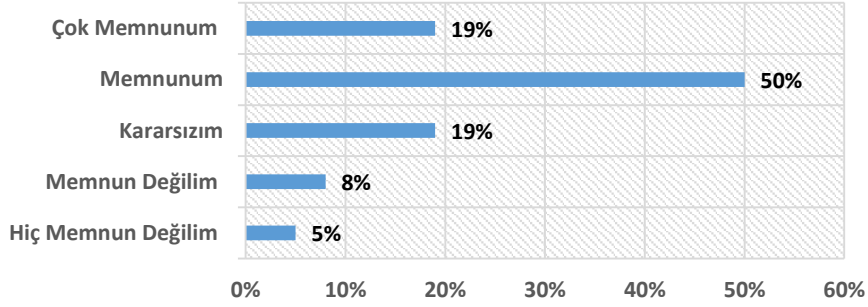
Üniversitemizin vizyonunun belirgin olması



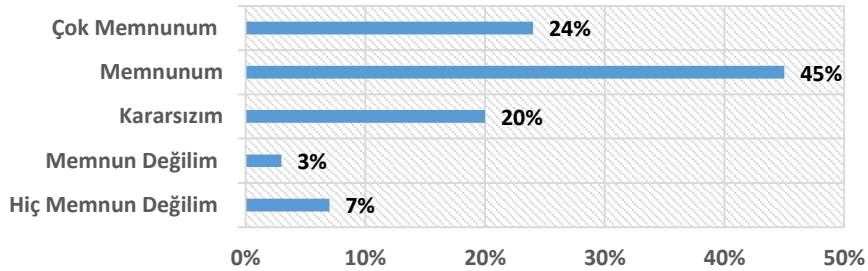
Akademik personel seçme/yükseltme süreçlerinin tarafsız/objektif olması



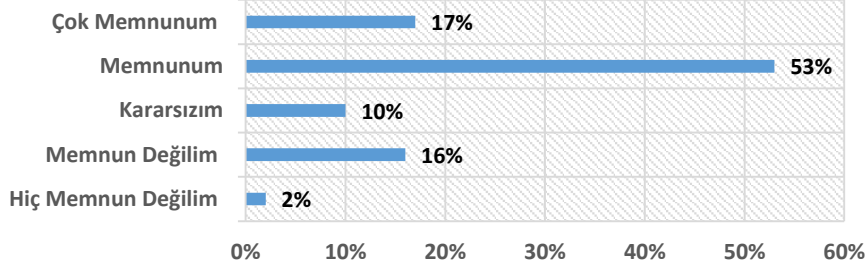
Üniversitemizde fikir ve düşüncelerin özgürce açıklanması



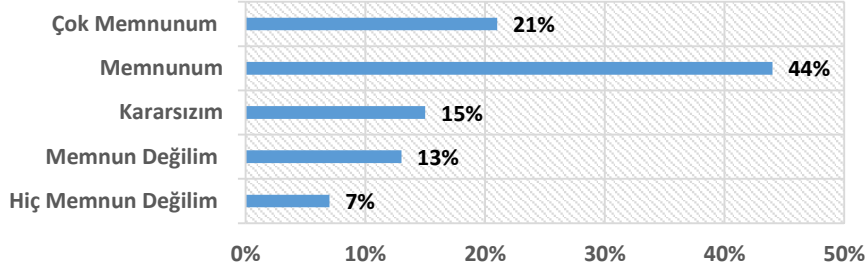
Alt ve üst akademik kademeler arasında sorunların tartışılabilmesi



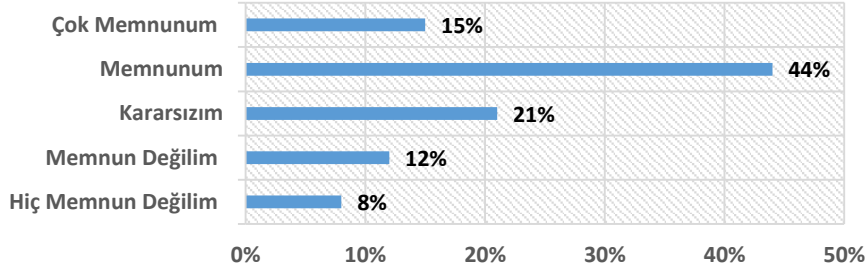
Üniversitemiz öğretim elemanlarının görev tanımlarının açıkça yapılması



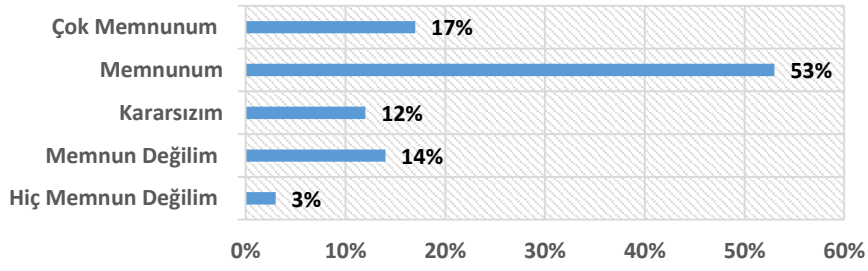
Üniversitemizde öğretim elemanlarınca yapılan işlerde yetki ve sorumlulukların dengeli olması



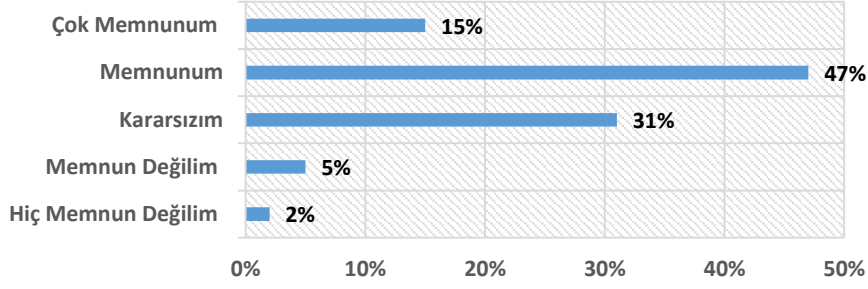
İdari işlerle ilgili akışın (hangi işin ne zaman ve nasıl yapılacağı) belirginlięi



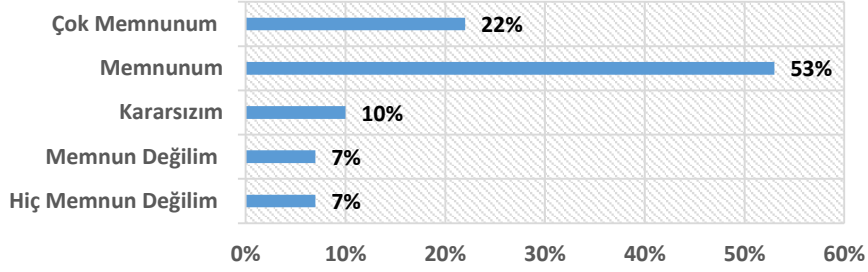
Akademik işlerle ilgili akışın (hangi işin ne zaman ve nasıl yapılacağı) belirginlięi



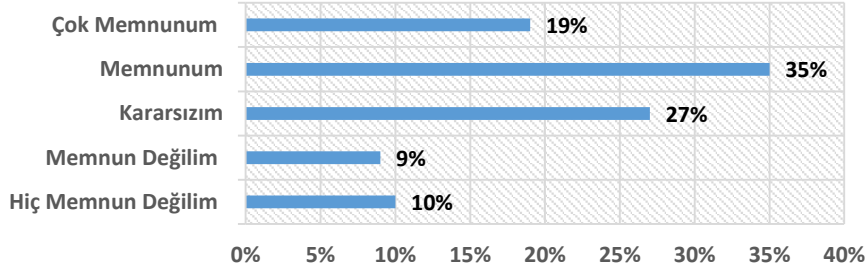
(Varsa) İdari sorumluluk/görev tanımlarının belirgin olması



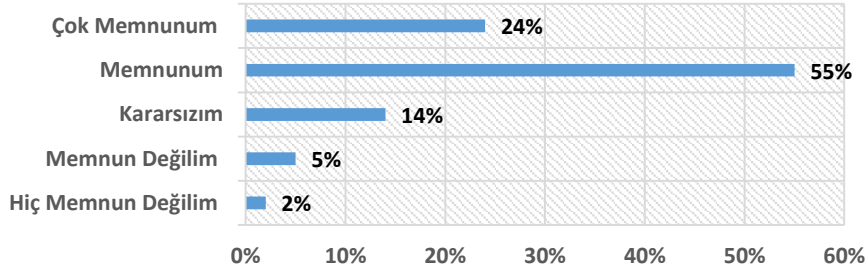
Üst yönetim (senato, rektörlük, dekanlık vb.) tarafından alınan kararların şeffaf olması



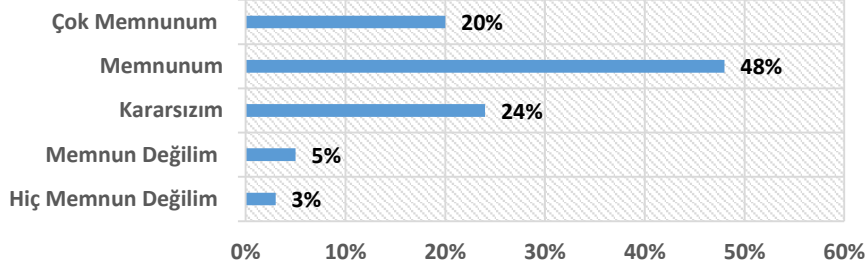
Üst yönetim (senato, rektörlük, dekanlık vb.) tarafından alınan kararların sorgulanabilir olması



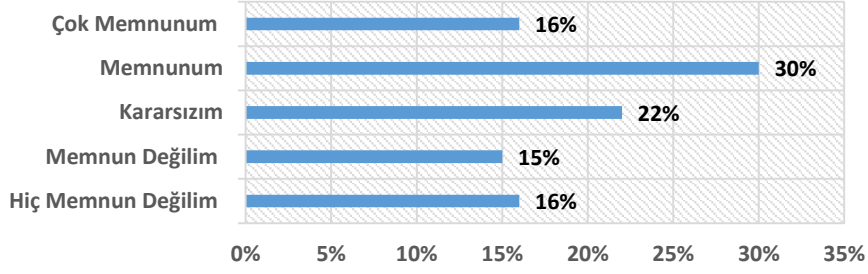
Kurullar (bölüm, fakülte kurulları vb.) tarafından alınan kararların şeffaf olması



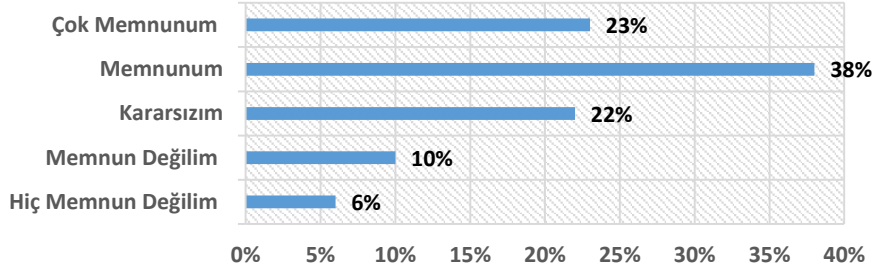
Kurullar (bölüm, fakülte kurulları vb.) tarafından alınan kararların sorgulanabilir olması



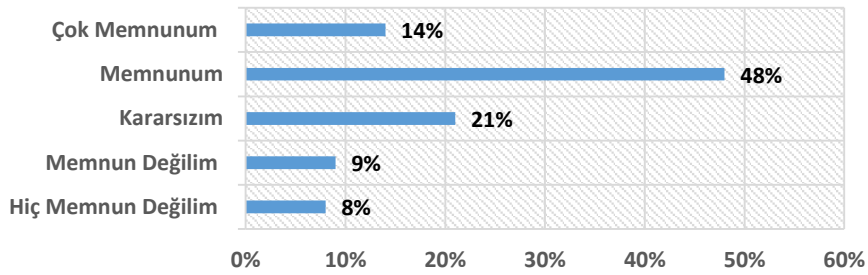
Üniversitemizdeki idari ve destek personel sayısının yeterli olması



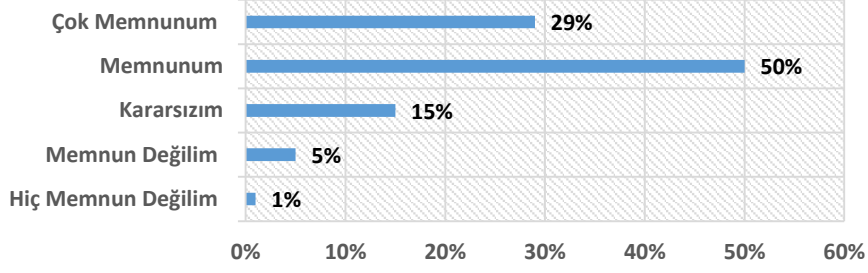
Üniversitemizdeki idari ve destek personelinin niteliğinin yeterli olması



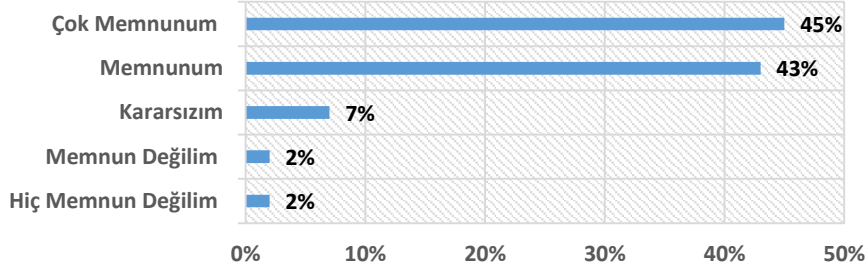
Üniversitedeki işlerin akademik personel arasında adil dağıtılması



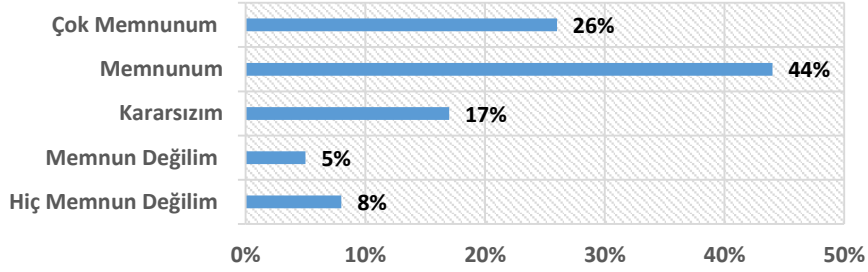
İdari personelin akademik personele karşı tutumu ve davranışları



Bölümde/birimde baęlı olduęum amirimin bana karşı tutum ve davranışları

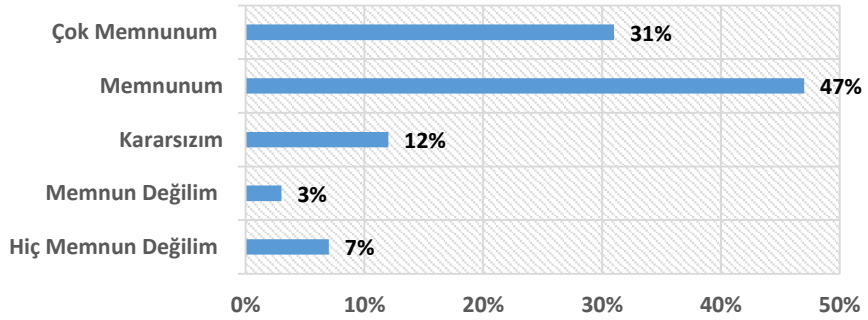


Üniversite yönetiminin akademik personele karşı tutum ve davranışları

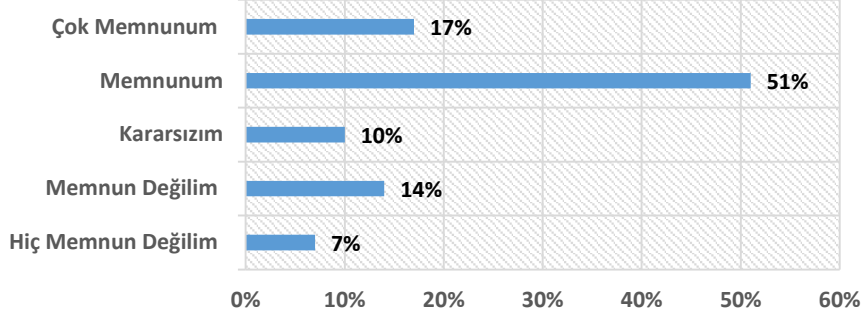


KURUMSAL AİDİYET

Kendimi üniversiteye ait/baęlı hissedirim.

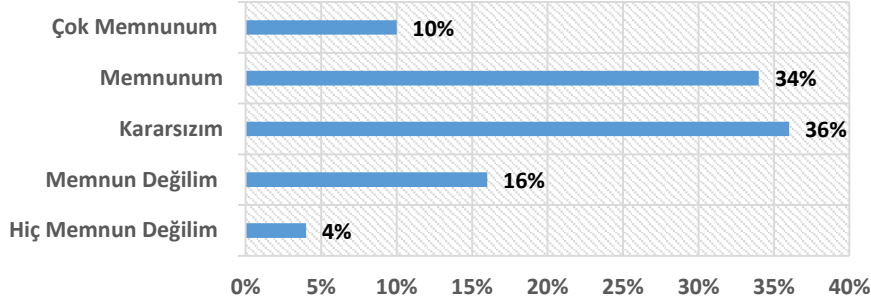


Bu üniversitede çalışmaya devam etmek isterim.

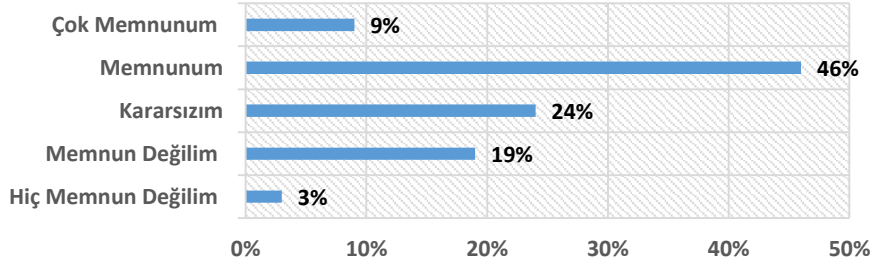


KURUMSAL İTİBAR

Üniversitemizin kurumsallaşması

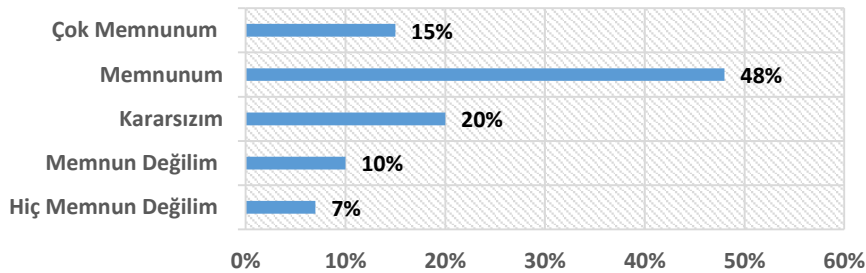


Doğuş Üniversitesi'nin Türkiye'deki diğer üniversiteler içinde saygınlığı ve itibarı

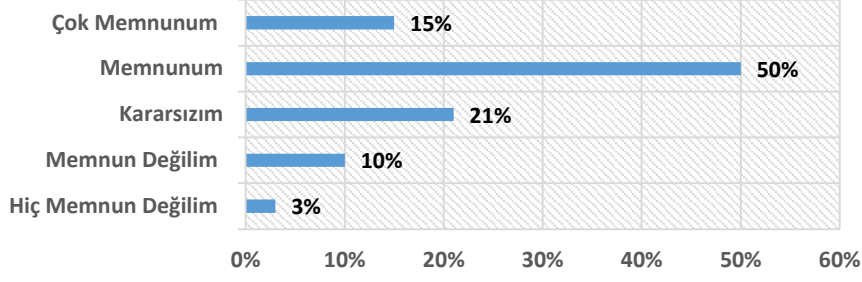


EĞİTİM

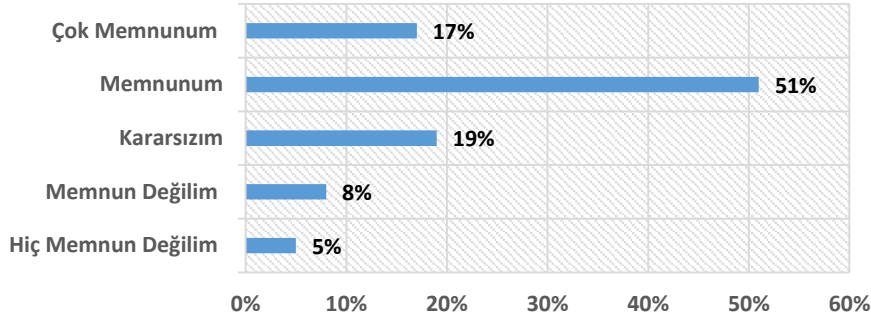
Eğitim programlarının olanaklarının (Lab, derslik vb.) öğrenci sayısına göre yeterliliği



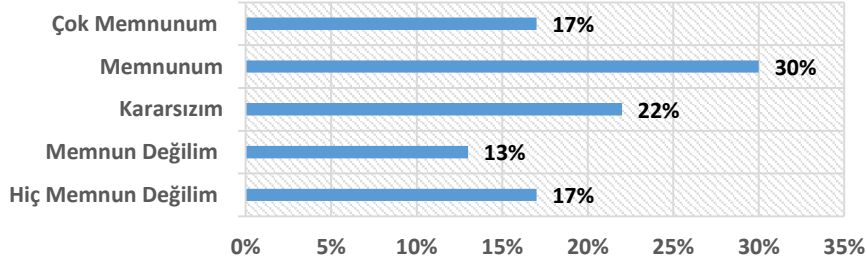
Eđitim programlarında kullanılabilir paket program, simülasyon vb. olanakların yeterliliđi



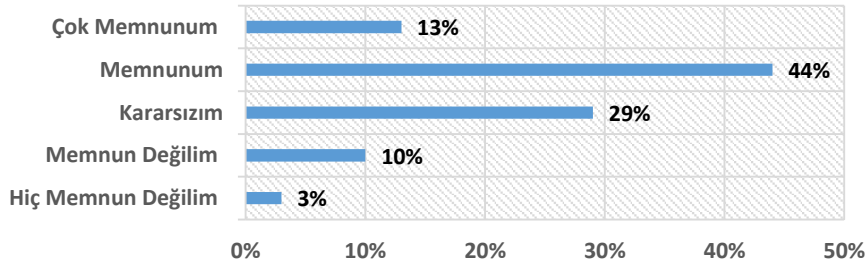
Programlarda yeterli sayıda öğretim elemanı olması



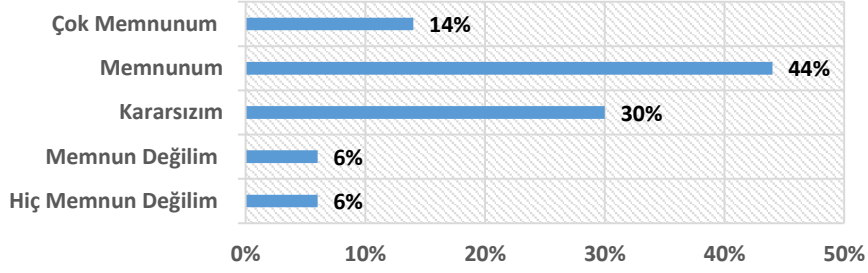
Üniversitemizde araştırma ve yayın yapmaya yeterli zaman ayırabilme olanađının bulunması



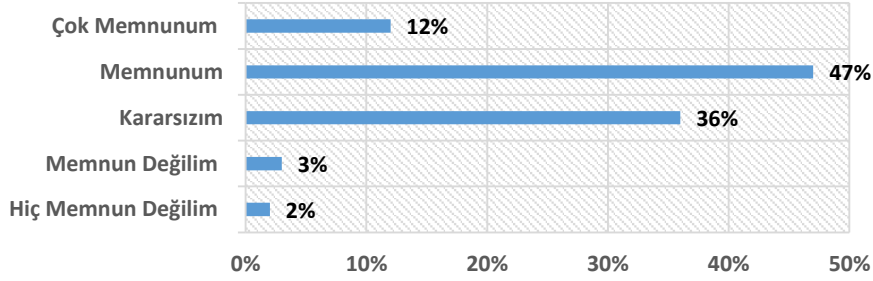
Üniversitemizde bilimsel toplantı/ kongrelere katılım için yeterli parasal destek sağlanması



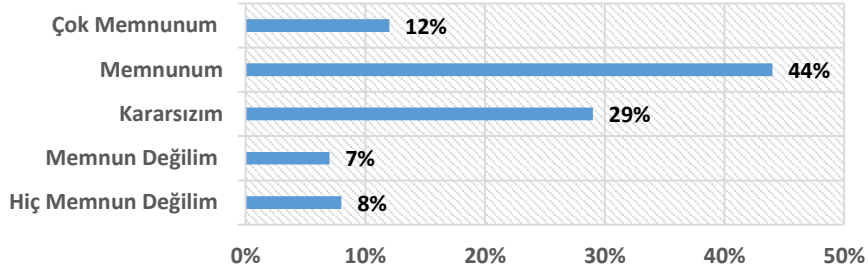
Üniversitemizde araştırma projelerine yeterli parasal desteğin sağlanması



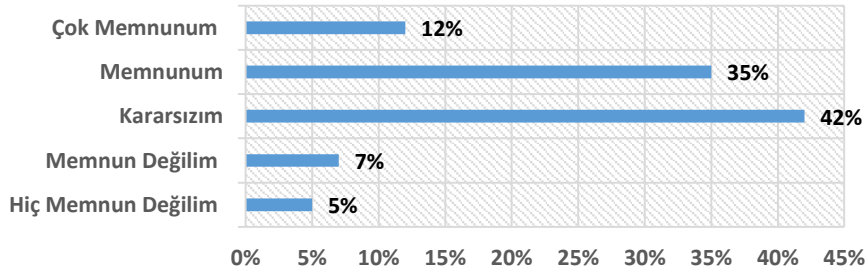
Bilimsel Arařtırma Projeleri (BAP) fonunun yeterli olması



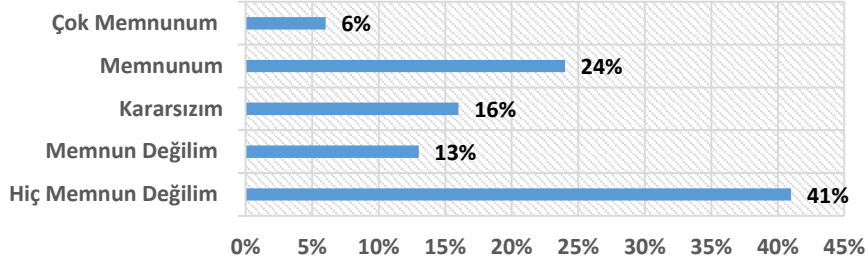
Üniversitemizde araştırma yapanları ödüllendirici sistem bulunması



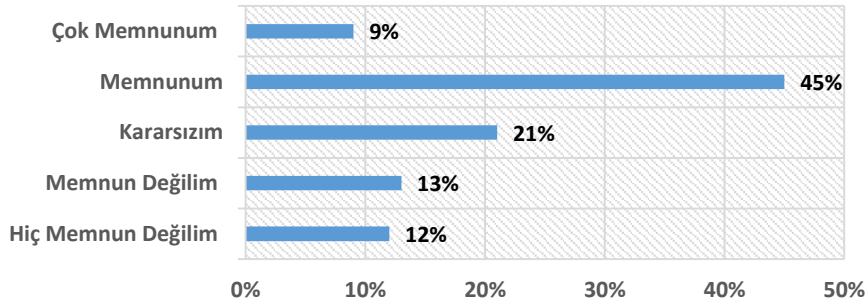
Arařtırma projelerine insan gücü, teknik servis vb. alanlarda destek sağlanması



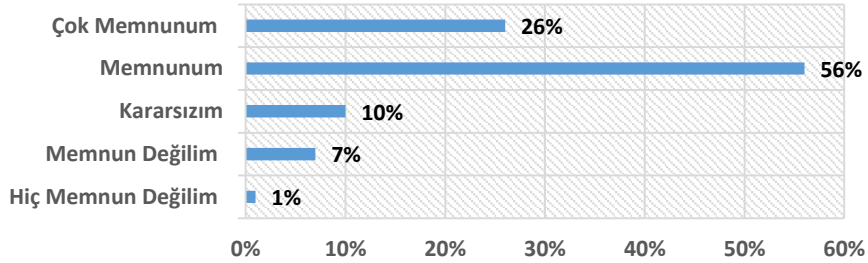
Akademik personel odalarının nicelik açısından yeterli olması



Dersliklerin fiziksel koşullarının yeterli olması

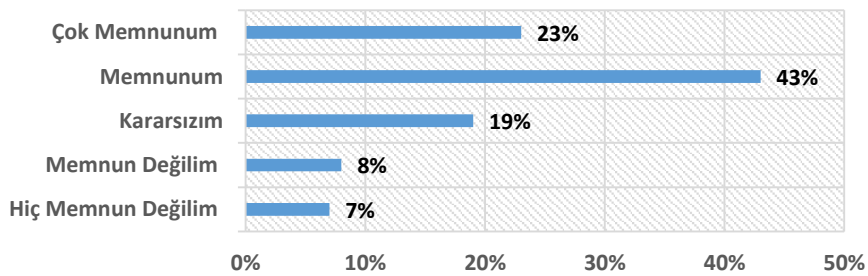


Öğretim elemanları arasında uyumlu ekip çalışması olması

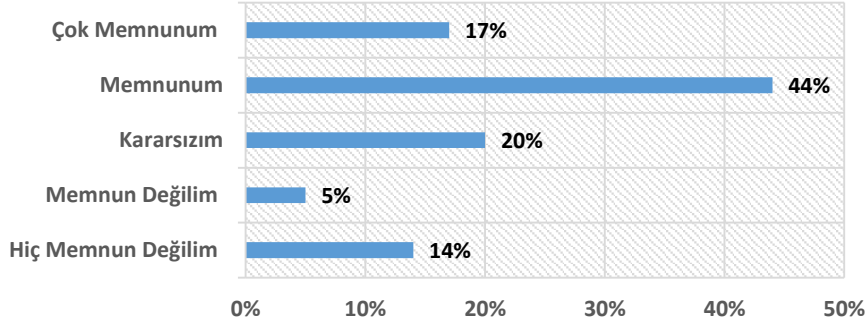


ÜCRET/PERFORMANS SİSTEMİ

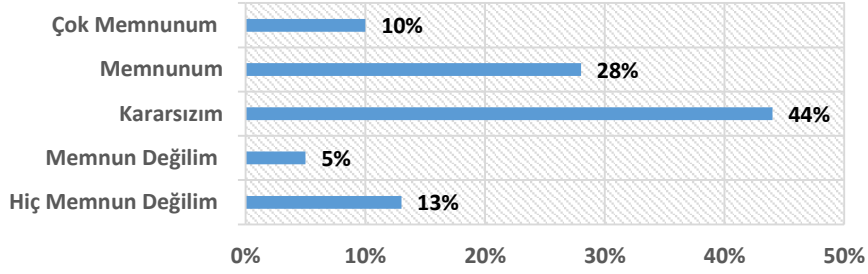
Performansımın net ve nesnel kriterlere göre değerlendirilmesi



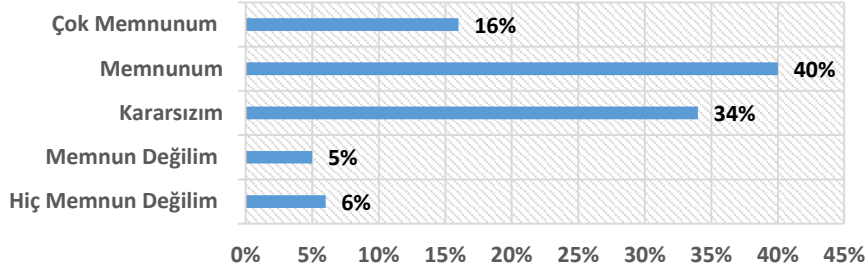
Maaşımın tatmin edici olması



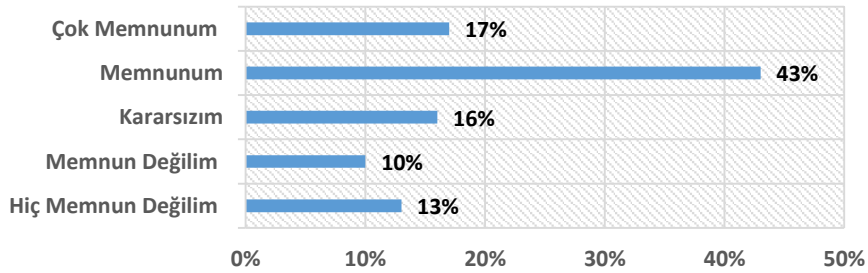
Maaş haricindeki proje/tez ücretlerinin tatmin edici olması



Öğretim elemanları arasında dengeli/hakkaniyet gözetilen bir ücret dağılımı olması

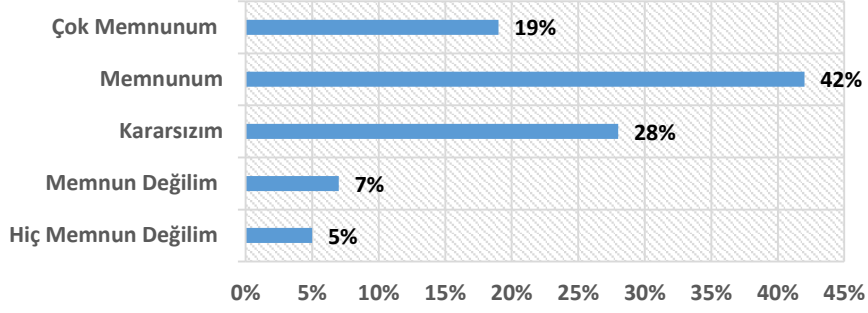


Üniversiteye yaptığım katkı ile aldığım ücret arasında denge olması

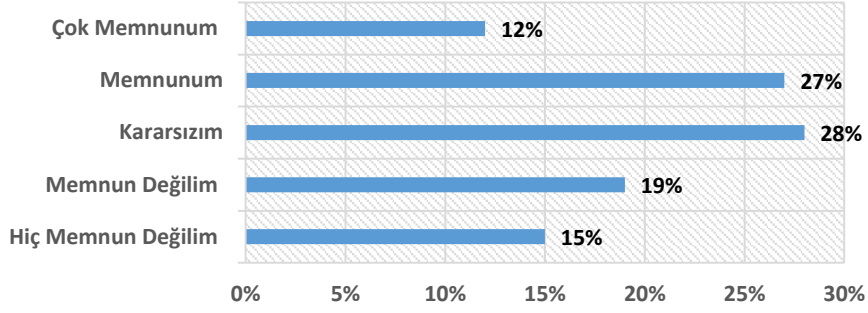


DİĞER DESTEK HİZMETLERİ

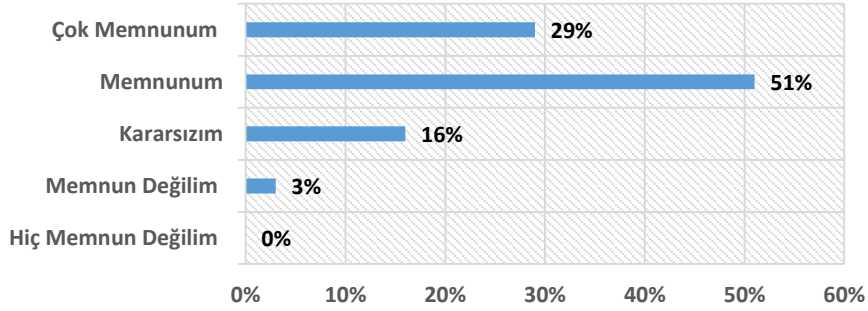
Sağlık birimi hizmetlerinin yeterliliği



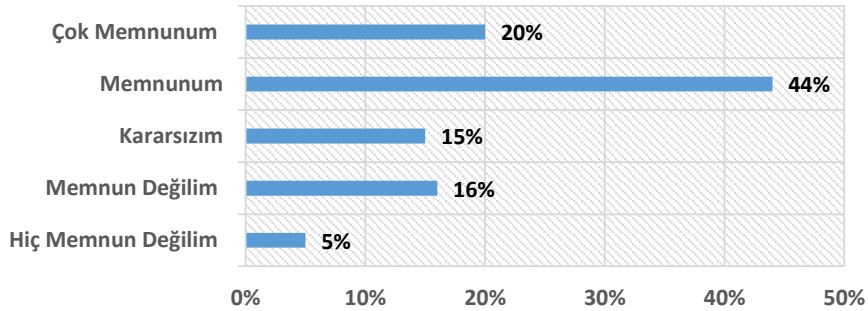
Ulaşılabilir spor tesisleri ve hizmetlerinin olması



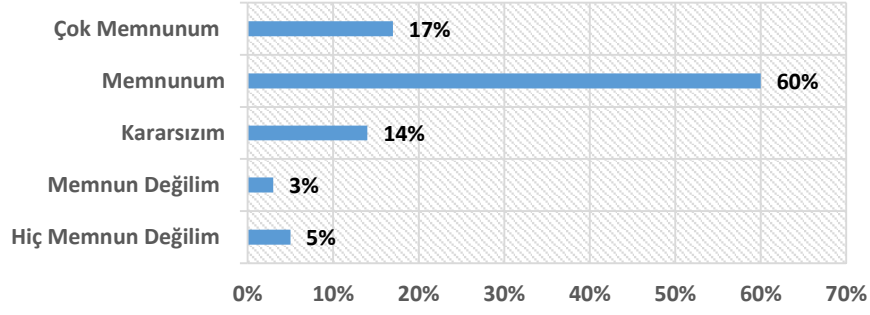
Nitelikli güvenlik hizmetlerinin olması



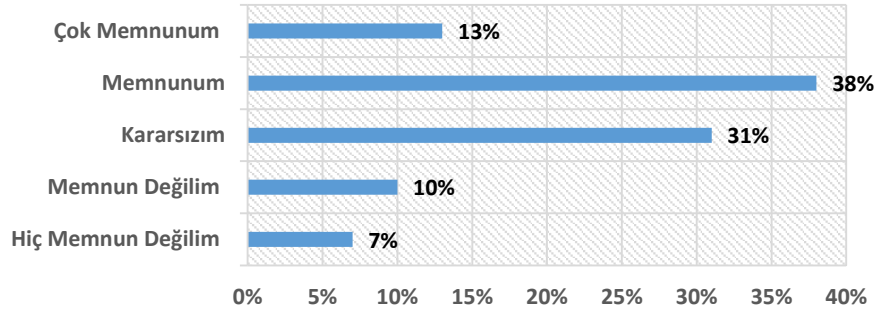
Bilgisayar vb. araç-gereçlerin yeterli ve güncel olması



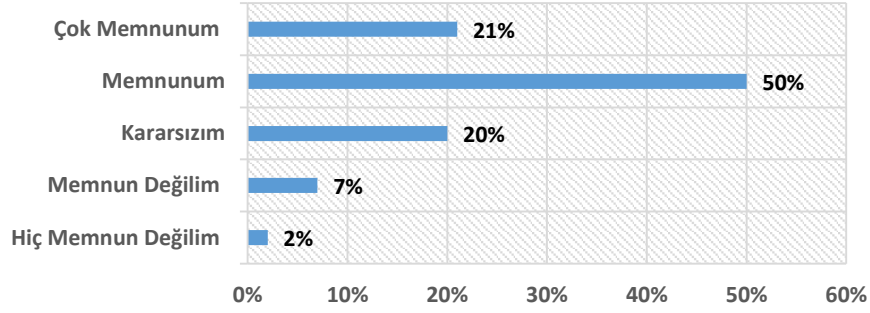
Kütüphane hizmetlerinin yeterli olması



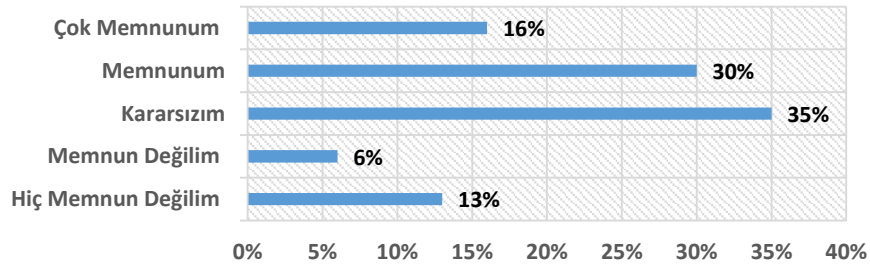
Yemekhane hizmetlerinin kalite açısından yeterli olması



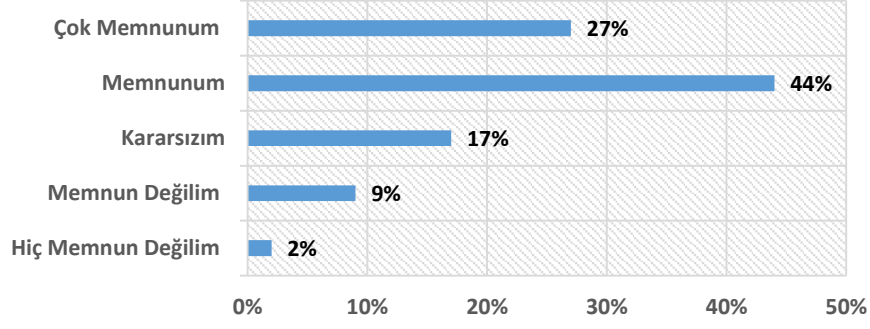
Temizlik hizmetlerinin yeterli olması



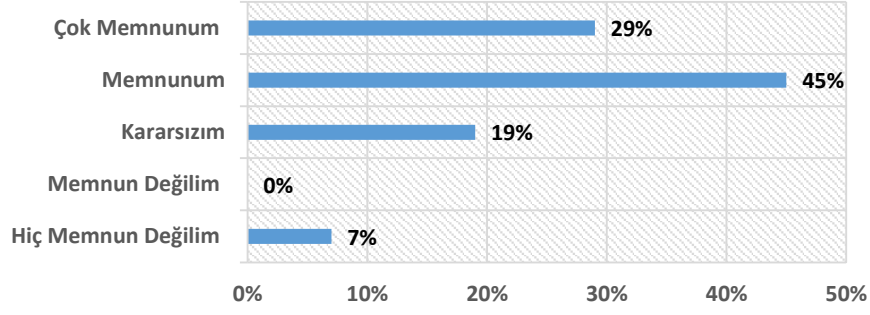
Akademik personel için otopark hizmetlerinin yeterli olması



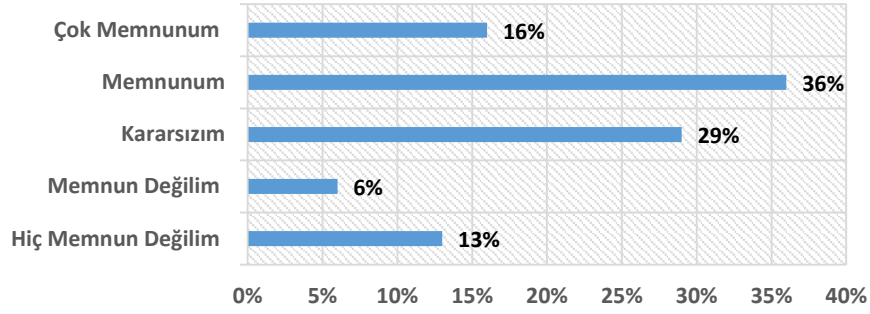
Fotokopi/yazıcı/kırtasiye hizmetlerinin yeterli olması



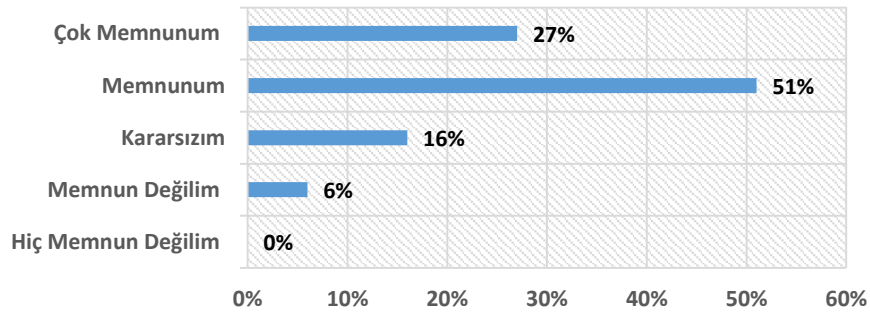
Personel müdürlüğü hizmetlerinin yeterli olması



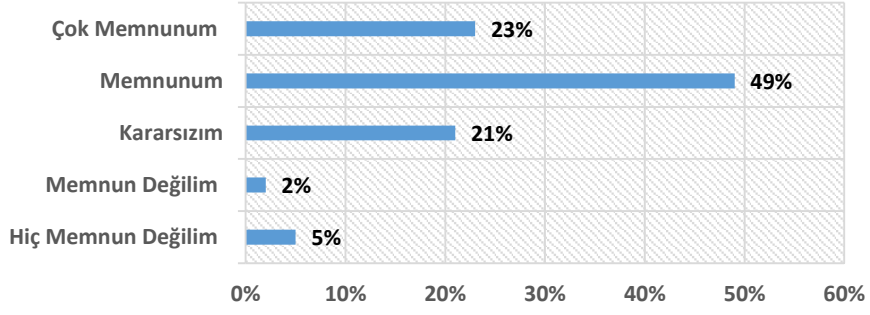
Öğrenci işleri hizmetlerinin yeterli olması



İdari işler müdürlüğü hizmetlerinin yeterli olması



Kurumsal ilişkiler birimi hizmetlerinin yeterli olması



Genel sekreterlik hizmetlerinin yeterli olması

